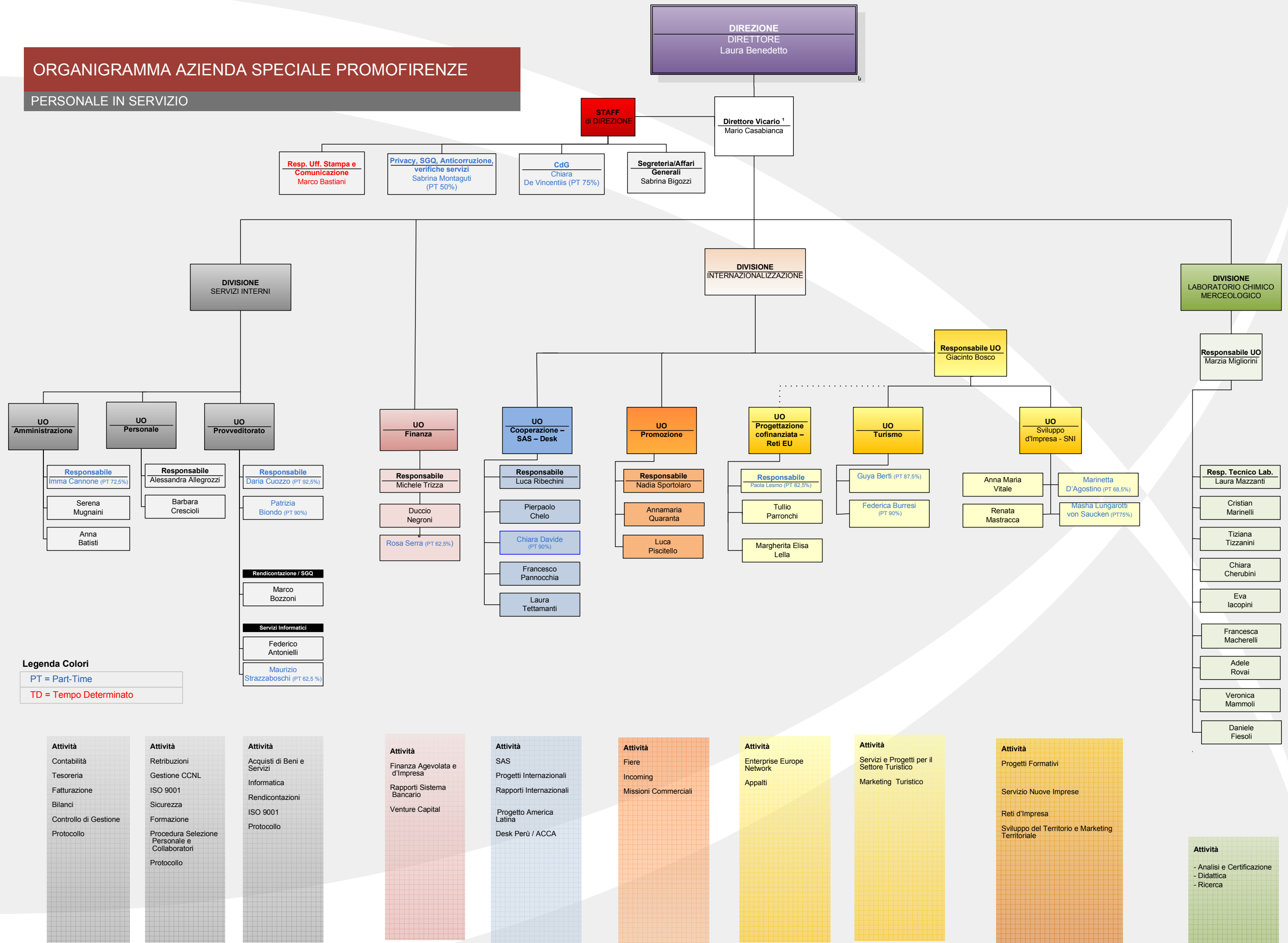


# ORGANIGRAMMA AZIENDA SPECIALE PROMOFIRENZE

## PERSONALE IN SERVIZIO



**Legenda Colori**  
 PT = Part-Time  
 TD = Tempo Determinato

- |   |  |   |  |   |  |   |   |   |   |
|---|--|---|--|---|--|---|---|---|---|
| <b>Attività</b><br>Contabilità<br>Tesoreria<br>Fatturazione<br>Bilanci<br>Controllo di Gestione<br>Protocollo | <b>Attività</b><br>Retribuzioni<br>Gestione CCNL<br>ISO 9001<br>Sicurezza<br>Formazione<br>Procedura Selezione Personale e Collaboratori<br>Protocollo | <b>Attività</b><br>Acquisti di Beni e Servizi<br>Informatica<br>Rendicontazioni<br>ISO 9001<br>Protocollo | <b>Attività</b><br>Finanza Agevolata e d'Impresa<br>Rapporti Sistema Bancario<br>Venture Capital | <b>Attività</b><br>SAS<br>Progetti Internazionali<br>Rapporti Internazionali<br>Progetto America Latina<br>Desk Perù / ACCA | <b>Attività</b><br>Fiere<br>Incoming<br>Missioni Commerciali | <b>Attività</b><br>Enterprise Europe Network<br>Appalti | <b>Attività</b><br>Servizi e Progetti per il Settore Turistico<br>Marketing Turistico | <b>Attività</b><br>Progetti Formativi<br>Servizio Nuove Imprese<br>Reti d'Impresa<br>Sviluppo del Territorio e Marketing Territoriale | <b>Attività</b><br>- Analisi e Certificazione<br>- Didattica<br>- Ricerca |
|---|--|---|--|---|--|---|---|---|---|

N.B. - Le assegnazioni alle Unità Operative sono inserite a titolo indicativo restando le stesse competenza del Direttore

<sup>1</sup> Rappresentante Direzione Sistema Gestione Qualità